

**SCHOOP
didactic**

Ausbildungsanlage LC2030 für die Steuerungs- und Regelungstechnik

Regelstrecken:

- Füllstand mit regelbarer Pumpe
- Füllstand mit regelbarem Ventil
- Durchfluss mit regelbarer Pumpe
- Durchfluss mit regelbarem Ventil
- Druck mit regelbarer Pumpe
- Temperatur mit Heizstab

Steuerungstechnik:

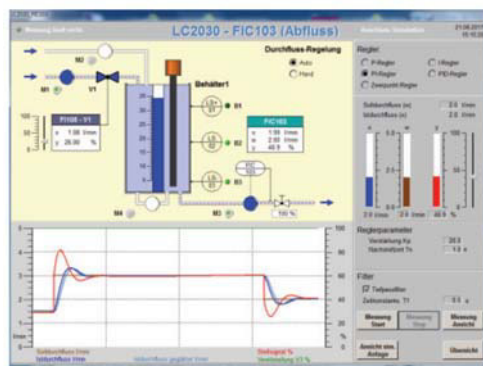
- 3x Schalter, 2x Taster
- 3x Signalleuchten
- 3x Füllstandschalter
- 4x Pumpen

Abmessungen: 52 x 72 x 45 cm (B x H x T), ca. 25 kg
Alle Signale stehen als Standardsignale (0-10V, 24V) am Bedienpult der Anlage zur Verfügung, so dass sie an jede SPS oder jeden Industrieregler angeschlossen werden kann.

Ausbildungsanlage LC2030

Best.-Nr. SC-LC2030

4.490,00 €



Lernsoftware LC2030-Training

Mit der Lernsoftware LC2030-Training kann die Anlage zusätzlich vollständig vom PC überwacht und bedient werden.

Für jeden Regelkreis sind frei einstellbare Standardregler (P-, I-, PI-, PID- und Zweipunkt-Regler) wählbar. Alle Signalverläufe werden zur späteren Auswertung aufgezeichnet.

Zusätzlich besteht die Möglichkeit **GRAFSET- und Logikpläne** zu erstellen und diese als Steuerung an der Anlage einzusetzen.

Best.-Nr. SC-LC20305-1

Einzellizenz **180,00 €**

Best.-Nr. SC-LC20305-10

10er Lizenz **900,00 €**

Control Board-LT: Kompaktes Regelungstechnik-Lernmodul mit Lernsoftware

Abmessungen: 12 x 6 x 17 cm (B x H x T)

Zwei Regelstrecken: Temperatur, Helligkeit

Die zugehörige Lernsoftware auf dem PC wird über USB – Schnittstelle mit dem Board verbunden.

Lernsoftware für Einsteiger und Fortgeschrittene



Control Board-LT

Best.-Nr. SC-CBLT

580,00 €

Lernsoftware:

- Streckenverhalten untersuchen
- Freie Wahl der Regler und Regelparame-ter
- Einschwingverhalten aufzeichnen, auswerten
- Regelabweichung, instabiles Verhalten, asymptotisches Einschwingen untersuchen
- Reglereinstellverfahren nutzen
- Kennlinie untersuchen und linearisieren
- Modifizierte Helligkeitsregelung

